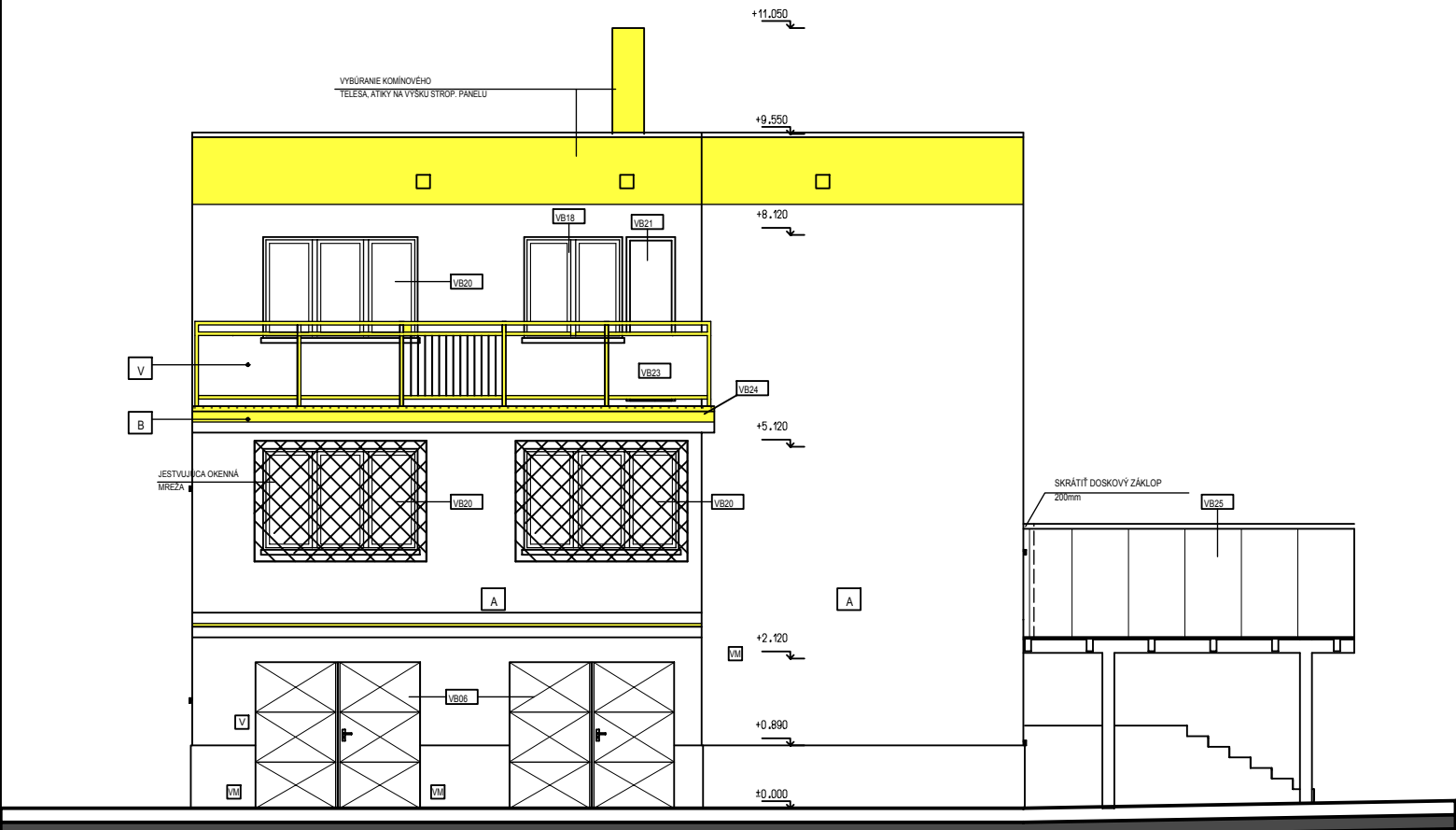


POHLAD SEVEROVÝCHODNÝ



POHLAD JUHOZÁPADNÝ

LEGENDA

- VB01 - VYBÚRANIE JESTVUJÚCEHO OKNA 600x600 mm, VRÁTANE. VNÚTORNEJ A VONKAJŠEJ PARAPETNEJ DOSKY A VONKAJŠEJ OCELOVEJ MREŽE
- VB02 - VYBÚRANIE JESTVUJÚCEHO OKNA 600x1200 mm, VRÁTANE. VNÚTORNEJ A VONKAJŠEJ PARAPETNEJ DOSKY A VONKAJŠEJ OCELOVEJ MREŽE
- VB03 - VYBÚRANIE JESTVUJÚCEHO OKNA 1500x1200 mm, VRÁTANE. VNÚTORNEJ A VONKAJŠEJ PARAPETNEJ DOSKY A VONKAJŠEJ OCELOVEJ MREŽE
- VB06 - VYBÚRANIE JESTVUJÚCICH OCELOVÝCH GARÁŽOVÝCH BRÁN 2300/2050
- VB07 - VYBÚRANIE JESTVUJÚCEHO OCELOVÉHO REBRÍKA
- VB12 - VYBÚRANIE VCHODOVÝCH DVERÍ 1800/2500 mm
- VB15 - VYBÚRANIE PARAPETNÉHO MURIVA 1000/1000/370mm
- VB17 - VYBÚRANIE ASFALTOVEJ SPEVNENEJ PLOCHY 58,0m2, VRÁTANE BETÓNOVÉHO PODKLADU
- VB18 - VYBÚRANIE JESTVUJÚCEHO OKNA 1500x1500 mm, VRÁTANE. VNÚTORNEJ A VONKAJŠEJ PARAPETNEJ DOSKY A VONKAJŠEJ OCELOVEJ MREŽE
- VB19 - VYBÚRANIE JESTVUJÚCEHO SKLOBETÓNU 1150x1200 mm, VRÁTANE. VNÚTORNEJ A VONKAJŠEJ PARAPETNEJ DOSKY
- VB20 - VYBÚRANIE JESTVUJÚCEHO OKNA 2250x1500 mm, VRÁTANE. VNÚTORNEJ A VONKAJŠEJ PARAPETNEJ DOSKY A VONKAJŠEJ OCELOVEJ MREŽE
- VB21 - VYBÚRANIE JESTVUJÚCICH BALKÓNOVÝCH DVERÍ 750x2350mm, VRÁTANE PARAPETOV
- VB23 - VYBÚRANIE JESTVUJÚCEHO BALKÓNOVÉHO ZÁBRADLIA
- VB25 - VYBÚRANIE JESTVUJÚCEJ KRYTINY

Projekt bol spracovaný softvérom ALLPLAN 2012

Zodp. projektant :	Vypracoval :	Kreslil :	Kontroloval :	Golis Bau Service spol. s r.o. Andreja Hlinku 2247, 022 01 Čadca tel.:0910/958680 , e-mail: golis@golis.sk		
Ing. Oliver Golis	Ing. Oliver Golis	Ing. Oliver Golis				
Objednávateľ : Ministerstvo vnútra Slovenskej republiky Pribrinova č.2, 812 72 Bratislava				Počet formátov :	2 x A4	
Miesto stavby : Obvodné Oddelenie PZ Terchová Sv. Cyrila a Metoda 60, Terchová				Dátum :	Január 2018	
Názov stavby : TERCHOVÁ Obvodné oddelenie PZ, rekonštrukcia a modernizácia objektu				Účel :	Projekt pre realizáciu stavby	
				Číslo zákazky :	001/2018	
				Archívne číslo :	001/18	
Obsah : Pohľad juhozápadný, severovýchodný - jestvujúci stav, búracie práce				Mierka :	M = 1:100	
				Číslo výkresu :	08	Číslo sady:
Objekt : SO-01.1 Budova OO PZ Terchová - Stavebné a architektonické riešenie				Klasif. stavby :		